



TASQUES D'ESTIU

Coneixement del medi

5è

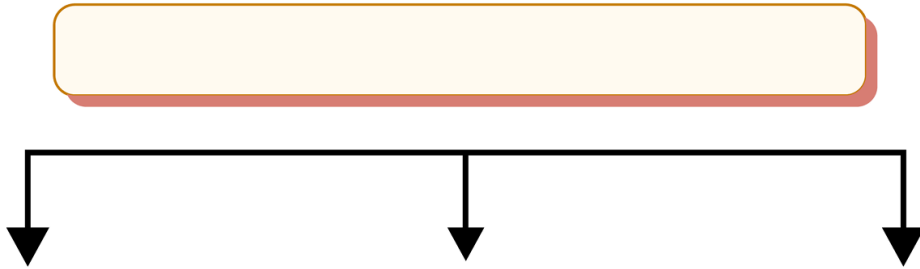
ALUMNE/A:

CURS:

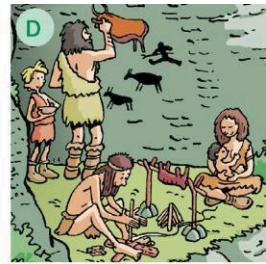
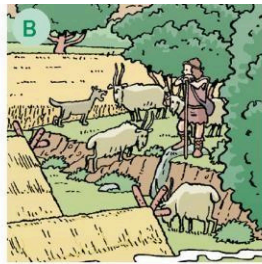


LA PREHISTÒRIA: ELS PRIMERS HUMANS

Fes un esquema sobre les principals etapes de la prehistòria i algunes característiques de cadascuna d'elles.



1. **Escriu un títol que expliqui les activitats que fan aquests humans de la prehistòria i identifica a quina època prehistòrica correspon cada una:**



A. _____

B. _____

C. _____

D. _____

2. **Completa:**

Els primers humans eren, és a dir s'alimentaven dels animals que dels que recollien. Vivien en i eren, és a dir, no vivien en un lloc fix.

Els humans del van desenvolupar l'agricultura i la

Van passar de ser nòmades a Vivien en petits grups o, i ja formaven



3. Explica les diferències fonamentals entre el paleolític i el neolític.

.....

.....

.....

.....

4. Explica com són i quina funció tenien aquestes construccions:

Menhir:

Dolmen:

Ara dibuixa un menhir i un dolmen:

| MENHIR | DOLMEN |
|--|--|
| | |

Al final de quina època es van començar a construir aquests monuments?

5. Escriu cert o fals al final de cada frase:

L'edat dels metalls va començar quan l'home es va fer sedentari.....

La metal·lúrgia és el treball amb els metalls fosos.....

El primer metall que es va utilitzar va ser el ferro.....

Durant l'edat dels metalls van aparèixer les primeres ciutats.....

Ara, corregeix les que siguin falses:

.....

.....

6. Anomena tres invents que es van produir en aquesta època:

.....

Anomena dues noves professions que van aparèixer en aquest període:

.....

7. **Observa atentament aquest dibuix i completa la fitxa següent:**



Època històrica: _____

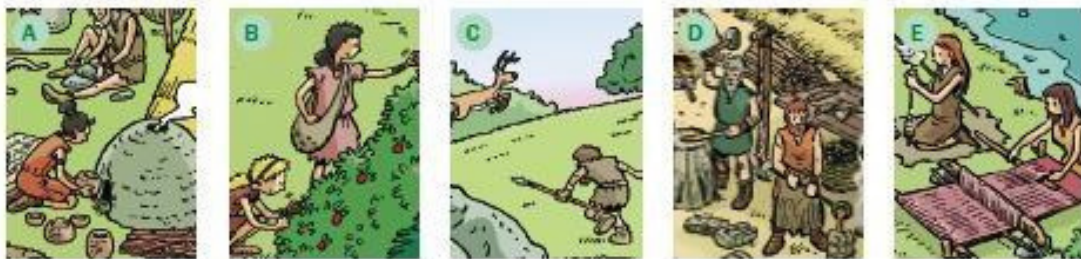
Activitats econòmiques: _____

-
-

Societat: _____

-
-

8. **Escriu la paraula que explica les activitats que fan aquests humans.**



- - - - -

Quines d'aquestes escenes relaciones amb el neolític?

-



L'EDAT ANTIGA: Les grans civilitzacions

1. Completa:

L'edat antiga és el període de la història que comença amb
cap a l'any/segle; i s'acaba amb la caiguda de
l'....., l'any/segle.....

2. Digues el nom de cada civilització.

- Van conquerir la Mediterrània gràcies a un exèrcit molt potent i van imposar-hi les seves formes de vida.
- Vivien a les zones de la península Ibèrica pròximes a la costa mediterrània abans de l'arribada dels romans.
- Eren un poble de mercaders que van expandir-se i van fundar colònies com Empúries.

3. Contesta aquestes preguntes:

Quin poble mediterrani de l'edat antiga va fundar una colònia anomenada

Empòrion? _____ On es trobava? _____

Què vol dir la paraula Empòrion? _____

4. Selecciona la opció correcta.

C **F** L'expansió de la civilització i la cultura de Roma arreu dels pobles conquerits s'anomena hispanització.

C **F** En el procés de romanització, els pobles adoptaven el llatí, el dret romà i la religió politeïsta.

C **F** La llengua dels romans era el llatí.

C **F** L'evolució del llatí ha donat lloc a un conjunt de llengües que anomenem llengües romàniques.

C **F** El dret romà ha inspirat algunes de les lleis actuals de molts estats.

C **F** La religió cristiana va ser declarada religió oficial de l'imperi Romà.

C **F** El català i el castellà són llengües romàniques, que provenen del llatí.

9. Identifica a quina edat històrica correspon cada una de les afirmacions següents:

edat moderna

prehistòria

edat antiga

edat contemporània

edat mitjana

- A. És la primera edat històrica i marca l'inici de la humanitat.
- B. És una època de revolucions i avenços tecnològics.
- C. És una època de grans civilitzacions, com l'egípcia...
- D. És l'època dels descobriments i dels grans imperis europeus.
- E. És l'època del domini dels senyors feudals sobre els camperols.

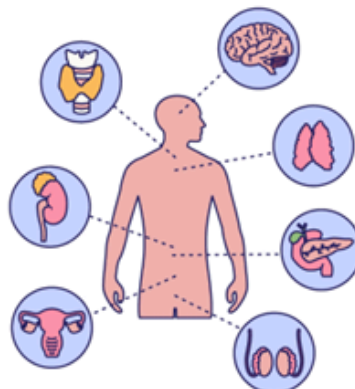


EL COS HUMÀ

ELS SISTEMES DEL NOSTRE COS

Llegeix cada situació i identifica quin sistema del cos humà hi intervé principalment: digestiu, respiratori, circulatori, excretor, nerviós, locomotor o reproductor.

- En Martí menja una poma i el seu cos l'aprofita per obtenir energia. → _____
- Quan corres, els teus pulmons treballen més per aportar oxigen al cos. → _____
- El teu cor batega més ràpidament després de fer esport. → _____
- El cervell envia ordres perquè moguis el braç. → _____
- Vas al bany a fer pipí. → _____
- Et mous per jugar a pilota amb les cames. → _____
- Quan una dona espera un nadó. → _____
- Quan inspires i expires aire pel nas. → _____
- Els intestins absorbeixen els nutrients del menjar. → _____
- Les venes i les artèries reparteixen oxigen i nutrients. → _____

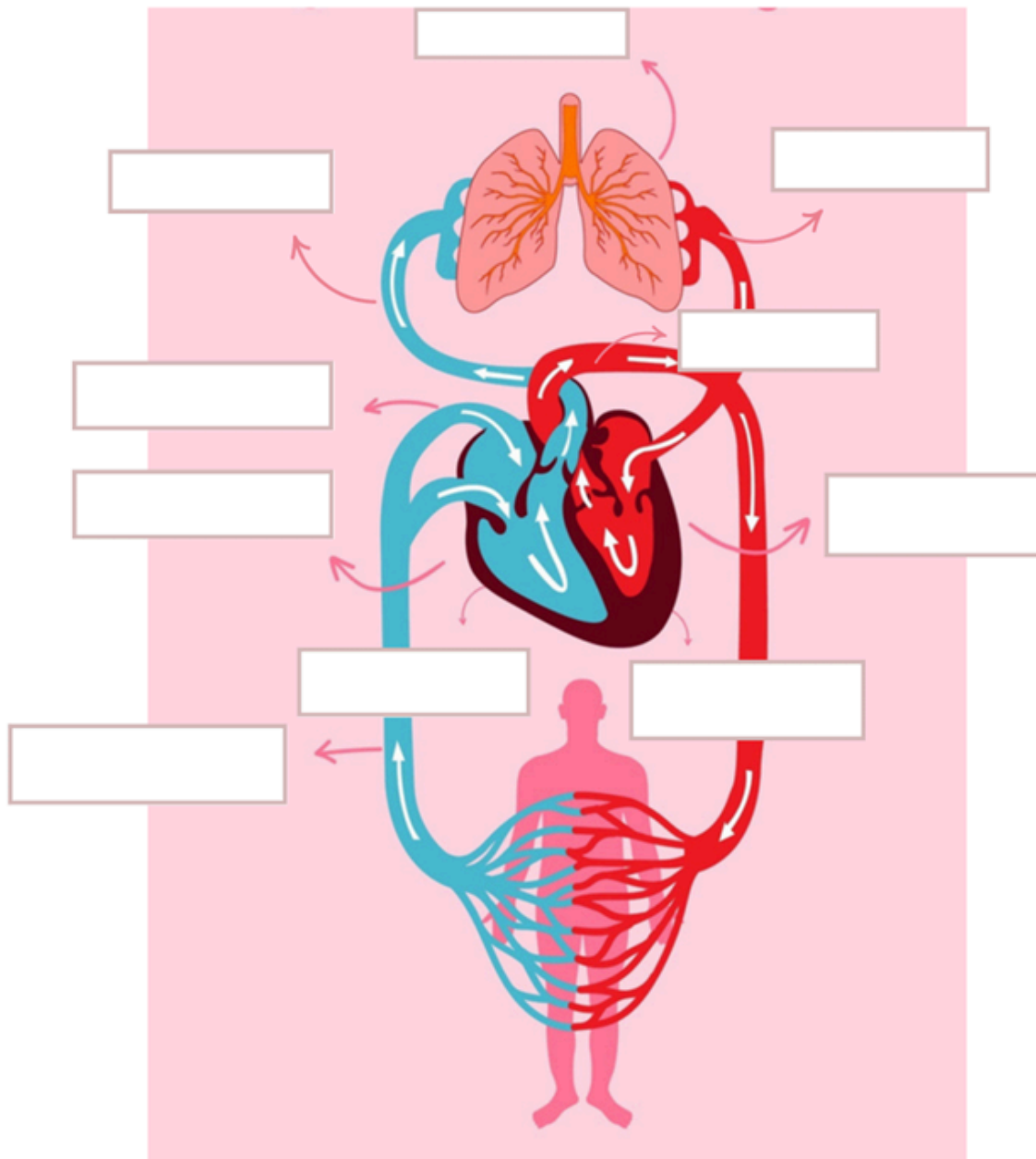




EL SISTEMA CIRCULATORI

Posa en la imatge les parts que falten de l'aparell circulatori:

Aorta, pulmons, ventricle dret, vena cava inferior, vena cava superior, ventricle esquerre, aurícula dreta, aurícula esquerra, artèria pulmonar, vena pulmonar

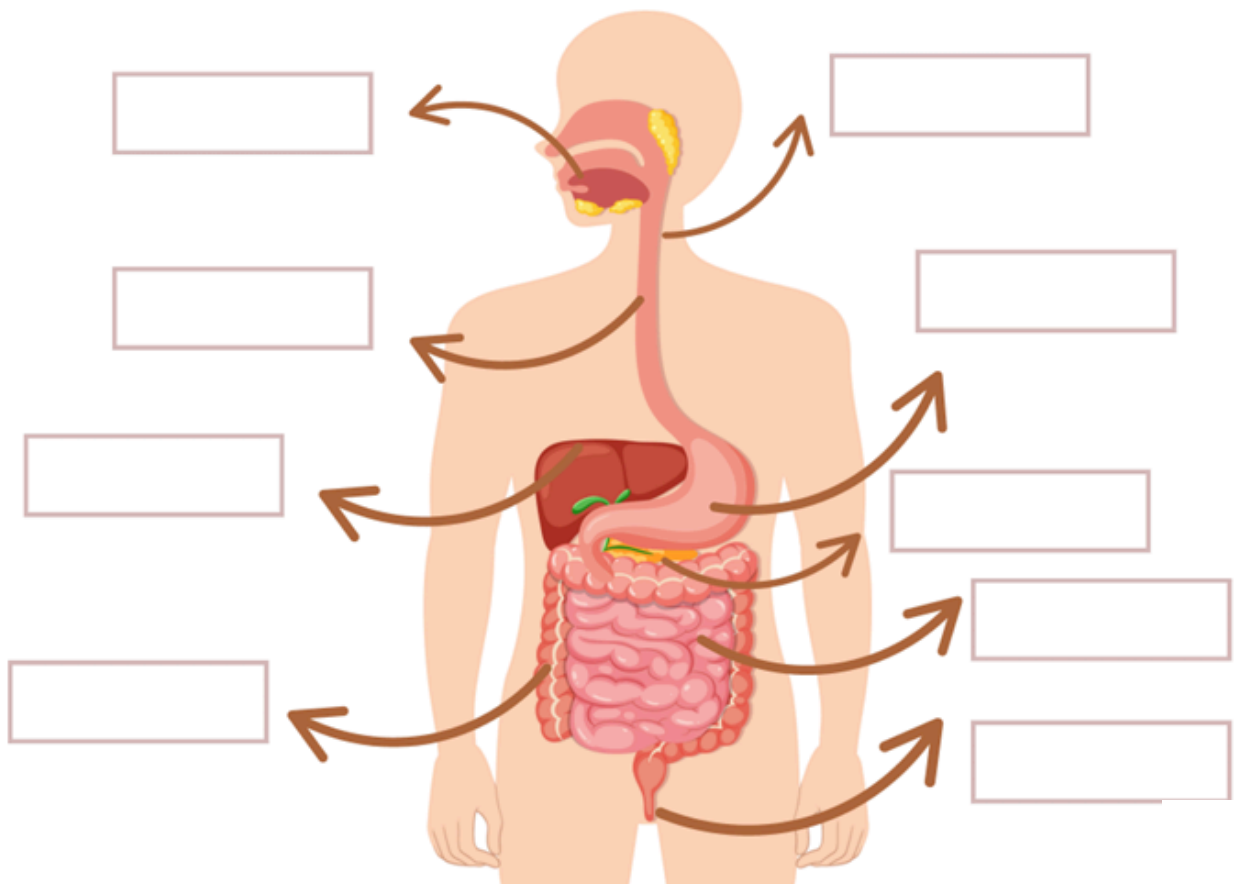


EL SISTEMA DIGESTIU

Per mantenir un bon sistema digestiu cal tenir uns bons hàbits. Selecciona d'aquesta llista quins ens ajuden a tenir una bona salut digestiva.

- Menjar processats.
- Mastegar a poc a poc.
- Beure 1 litre d'aigua.
- Tenir una dieta equilibrada.
- Fer exercici.

Escriu en el dibuix les parts del sistema digestiu:





1. Respon a aquestes preguntes:

• Quines etapes té el procés de digestió? _____

• On comença el procés de digestió? _____

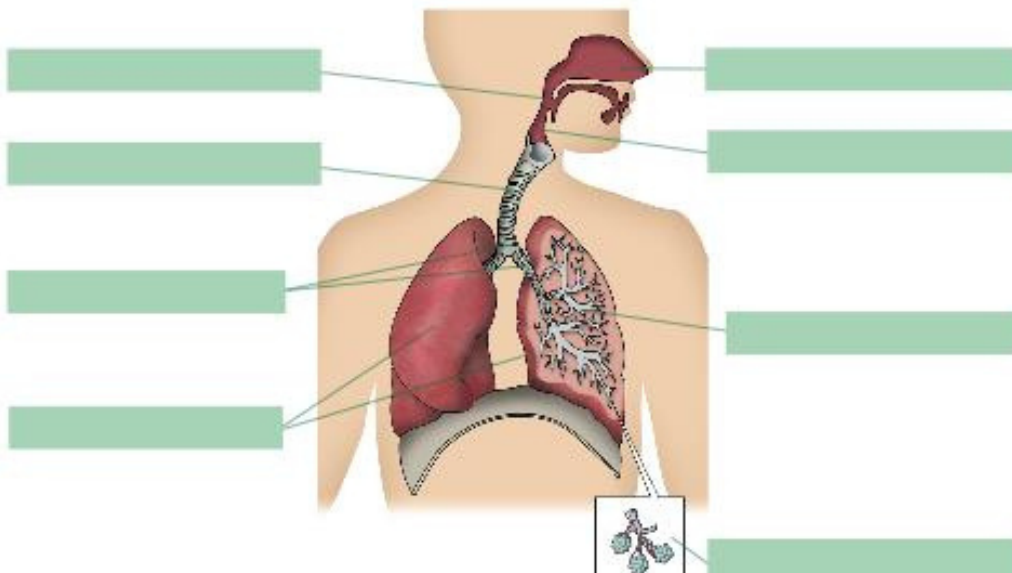
• Què necessita el bol alimentari per a transformar-se en el quim? _____

• Amb quins tres líquids es barreja el quim durant la digestió intestinal? _____

2. Subratlla les frases que siguin certes i corregeix les que siguin incorrectes:

- La boca és l'entrada del tub digestiu i és on es produeix la saliva.
- L'esòfag és el conducte que comunica l'estómac amb l'intestí prim.
- El pàncrees produeix la bilis.
- Les glàndules digestives són a l'interior del tub digestiu i produeixen diverses substàncies que intervenen en la digestió.
- El procés de la digestió es produeix en diferents etapes: digestió bucal, digestió estomacal i digestió intestinal.

3. Completa l'esquema de l'aparell respiratori.





- Tria l'opció correcta per descriure el procés respiratori

L' _____ fa aquest recorregut: entra per les _____, passa per la faringe i després per la _____ fins arribar a la _____. Llavors es separa pels dos _____, cada un va cap a un pulmó. Tot seguit passa per les ramificacions dels bronquis, és a dir, _____ i arriba als alvèols. Allà es fa un intercanvi de gasos, l'aire de l'exterior se'n va cap a les cèl·lules i es reparteix per tota la sang. El diòxid de carboni surt cap a l'exterior. En fer aquest recorregut el tòrax s'amplia, els pulmons s'omplen d'aire i el _____ baixa.

LES FOSSES NASALS – LA TRÀQUEA – ELS BRONQUIS –

LA FARINGE – LA LARINGE – ELS PULMONS

| | |
|---|--|
| Són dues masses esponjoses situades a l'interior del cos, darrere les costelles. Dins de cada pulmó hi ha una part dels bronquis, els bronquíols i els alvèols. | |
| És un tub format per anells que va des de la laringe fins a la meitat del pit. | |
| És un conducte que comunica la boca amb les fosses nasals i la laringe. | |
| Escalfen i humitegen l'aire i en retenen la pols. | |
| És el conducte que hi ha a continuació de la faringe i que conté les cordes vocals. | |
| Són dues ramificacions de la tràquea. Es ramifiquen en conductes cada vegada més petits anomenats BRONQUÍOLS. | |

Escriu els noms dels moviments de la respiració en l'explicació corresponent.

| | |
|---|--|
| Els pulmons s'eixamplen i hi entra l'aire | |
| Els pulmons es desinflen i s'expulsa l'aire | |

4. Respon:

• Quins òrgans formen part de l'aparell urinari?

• Què elaboren els ronyons?

• Quin és el conducte pel qual l'orina surt de la bufeta urinària?

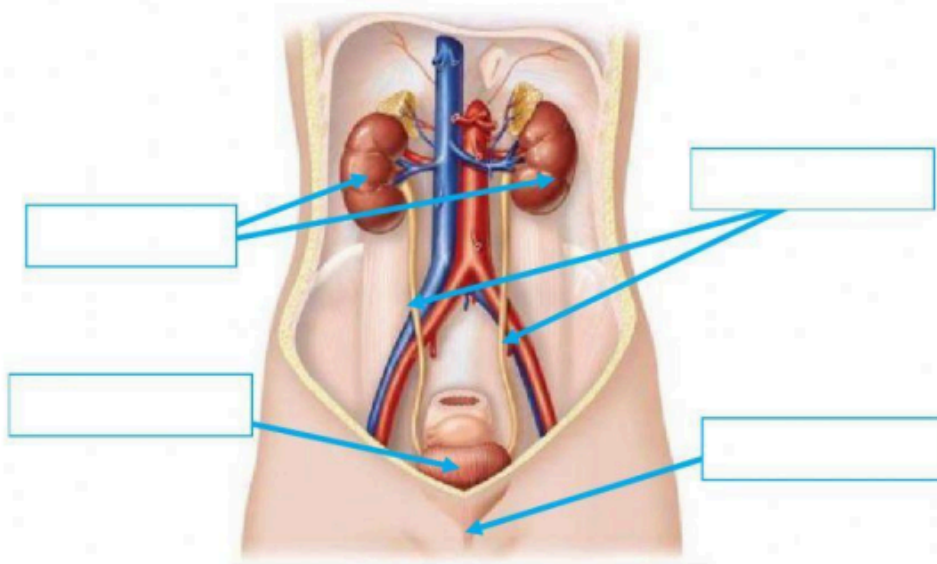


1- Tria la resposta correcta:

La funció de l'Aparell Excretor és...

- a) Transportar substàncies pel cos
- b) Eliminar les substàncies residuals

2- Quins són els òrgans que formen part de l'Aparell Excretor?



3- Uneix amb fletxes:

Conductes que porten l'orina a la bufeta

Bossa on s'acumula l'orina

Conducte per on expulsem l'orina a l'exterior

Òrgans que filtren la sang i retenen substàncies de rebuig

Uretra

Ronyons

Bufeta

Urèters

4- Ordena les fases del procés que té lloc a l'aparell urinari.

Els ronyons expulsen l'orina pels urèters.

Els ronyons barregen les substàncies de rebuig amb aigua fabriquen orina.

L'orina surt per la uretra.

Els ronyons filtren la sang i en retenen les substàncies de rebuig.

La bufeta emmagatzema l'orina.

La sang entra als ronyons.



CATALUNYA: ELS RIUS

1) L'aigua cobreix més del 70% de la superfície de la Terra. VERITAT / FALS

2) A on es troba la majoria de l'aigua?

3) La nostra xarxa de rius està formada per 267 trams fluvials. VERITAT / FALS

4) Què vol dir trams fluvials de conca interna?

- Trams que neixen i desemboquen a Catalunya.
- Trams que travessen Catalunya però no neixen aquí.

5) Què és el cabal d'un riu?

- La desembocadura.
- La rapidesa amb què córrer l'aigua.
- La quantitat d'aigua.
- La longitud del riu.

6) Quina és la xarxa més cabalosa de totes?

- La Mediterrània.
- La Conca de l'Ebre.
- La Pirinenca - Mediterrània.
- L'Atlàntica.

7) Quin és el riu més cabalós de tot Catalunya?

- El riu Fluvià.
- El riu Ebre.
- El riu Nil.

8) Quin és el riu més llarg de Catalunya?

- El Segre.
- El Tordera.
- La Muga.
- El Nil.

9) De què s'alimenten els rius de la xarxa Pirinenca-Mediterrània?

Per què?

Quants rius té?



Quins són els dos rius més grans?

10) Quines característiques comparteixen els rius de la Xarxa Mediterrània?

- Molts curts i poc cabal.
- Molt llargs i molt cabal.

11) Quin és l'únic riu català que no desemboca al Mar Mediterrani?

A on desemboca?

CATALUNYA: EL RELLEU

1) Què és el relleu?

- És el conjunt de biodiversitat d'un indret.
- És el conjunt dels diferents accidents geogràfics que té la superfície.

2) Quins són els tres relleus principals de Catalunya?

3) Què són els Pirineus?

- Una serralada.
- Un conjunt de valls.
- Els rius del nord de Catalunya.

4) On acaben els Pirineus en direcció est?

- En el golf de Creus.
- En el Cap de Creus.

5) Quines són les tres serralades amb pics més alts de Catalunya?

6) Quin és el pic més alt de Catalunya?

- El Puigmal.
- La Pica d'Estats.

7) Com es diuen les serralades que estan més a prop del mar?



8) En quines comarques hi ha volcans adormits a Catalunya?

9) Què hi havia abans en la depressió central de Catalunya?

- Mars.
- Muntanyes que s'han erosionat.

10) Què és un golf?

- Una superfície de terra que sobresurt de l'aigua.
- Una superfície de mar que queda atrapada entre dos caps.

11) Com es forma un delta?

- Pels sediments transportats pels rius.
- Per la baixada del cabal a causa de les sequeres.

12) Què pot modificar el relleu? Marca totes les opcions que siguin correctes.

- El vent.
- L'activitat volcànica.
- Els moviments de les plaques tectòniques.
- L'aigua.
- El gel.

CATALUNYA: LES COMARQUES





2) Digues e és vertader o fals:

| | | |
|--|---|---|
| Hospitalet és una comarca del Maresme | V | F |
| Catalunya limita al nord amb França | V | F |
| Una comarca és un territori que aplega un conjunt de localitats | V | F |
| Les comarques de Catalunya es classifiquen segons la seva economia | V | F |
| La capital de comarca a és la que té el mercat més important | V | F |

3) Digues si és vertader o fals:

| | | |
|---|---|---|
| Les principals activitats econòmiques de les comarques de costa són la ramaderia i el turisme | V | F |
| A les comarques de plana trobem pobles i ciutats més grans que els de muntanya | V | F |
| Les comarques de muntanya són les més poblades | V | F |

4) Marca amb una X si pertany a una comarca de muntanya, plana o costa:

| | Muntanya | Plana | Costa |
|----------------|----------|-------|-------|
| Maresme | | | |
| Alt Empordà | | | |
| Segarra | | | |
| Pallars Sobirà | | | |
| Bagès | | | |
| Garrotxa | | | |
| Berguedà | | | |
| Selva | | | |
| Alt Urgell | | | |
| Osona | | | |

5) Marca amb una X a quina comarca corresponen aquestes característiques:

| | Muntanya | Plana | Costa |
|--|----------|-------|-------|
| Té moltes estacions d'esquí | | | |
| Hi ha moltes indústries situades en polígons fora de la ciutat | | | |
| Aprofita l'aigua dels rius per obtenir energia | | | |
| Troben pesca costanera | | | |
| Hi ha granges de porc i aviram | | | |
| El turisme és molt important, sobretot a l'estiu | | | |